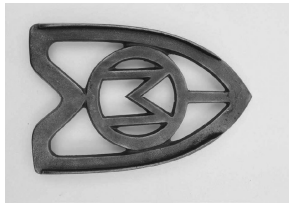


11.
Žehličky na dřevěné uhlí;
konec 19. století
Zapůjčil: Leo Bednář



12.
Žehlička s odnímatelnou rukojetí;
konec 19. století
Zapůjčil: Leo Bednář

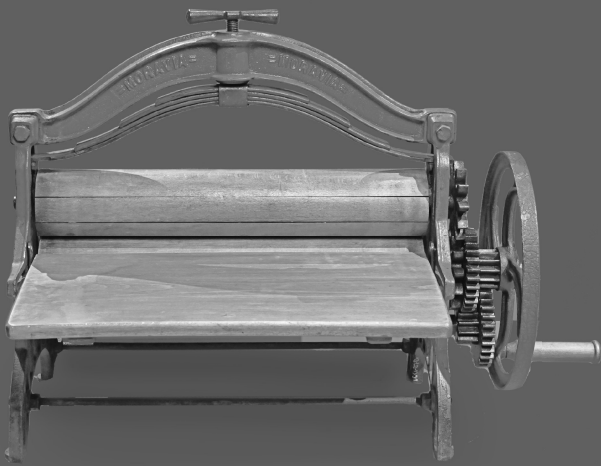
13.
Podložka pod žehličku s ochrannou;
známkou firmy Moravia; konec 19. století
Zapůjčil: Leo Bednář



14.
Žehlička s odnímatelnou rukojetí;
1. polovina 20. století
Ze sbírkového fondu Technického muzea v Brně



15.
Dvojice žehliček na nahřívání s plynovým;
ohříváčem 1. polovina 20. století
Ze sbírkového fondu Technického muzea v Brně



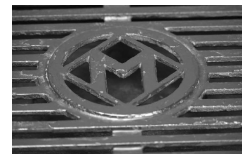
16.
Litinový mandl určený pro domácí využití;
přelom 19. a 20. století
Ze sbírkového fondu Technického muzea v Brně



17.
Zmrzlinový strojek zn. MORAVIA;
1. polovina 20. století
Ze sbírkového fondu Technického
muzea v Brně



18.
Kamna na tuhá paliva MORA;
polovina 20. století
Kamna s regulací a plotnou na vaření.
Zapůjčila: MORA MORAVIA, s.r.o.





19.
Kombinovaný sporák MORA;
1935–1945
Zapůjčilo: Národní technické muzeum



20.
Pečící trouba CALORIA;
polovina 20. stol.
Zapůjčilo: Plynárenské muzeum Praha



21.
Plynový sporák CALORIA 114;
60. léta 20. stol.
Zapůjčilo: Plynárenské muzeum Praha



22.
Průtokový ohřivač vody PO 5;
1959–1962
Ohřivač z lisovaného plechu se smaltovanou
povrchovou úpravou s ovládním hořáku
a zapalovačku pomocí kohoutu a s ventily
pro studenou a teplou vodu.
Zapůjčilo: Plynárenské muzeum Praha